



IMPULSION CONSULTING
DEVELOPPEURS DE PERFORMANCE MANAGERIALE



BILAN INDIVIDUEL DE PERFORMANCE MANAGERIALE

***INVESTIR DANS
LES HOMMES CLES
DE SON ENTREPRISE***



Le BIP'M en quelques mots...



- C'est quoi ?
 - *C'est un bilan purement individuel qui mesure la capacité d'un manager à obtenir des résultats tout en préservant les relations humaines*
- Quelle durée ?
 - *Environ 2h00 en face à face et 1h30 en solo sur le simulateur de management TOP'M 100*
- Quel objectif ?
 - *Permettre de réaliser un check-up individuel pour prendre ensuite les bonnes décisions (accompagnement, formation,...)*
- Quel résultat ?
 - *Un dossier de restitution écrit*

Un BIP'M portant sur « 4 DIMENSIONS » essentielles

Etat de forme
et de motivation

Niveau d'exigence
et de bienveillance



10 comportements
clés de management

Aisance dans
les pratiques managériales

Un processus en 4 étapes



- 1- Un contrat d'engagement adapté à votre besoin, à votre projet et à vos moyens pour formaliser précisément notre mission
- 2- Un travail de terrain sérieux et précis sur une durée optimisée
- 3- Une analyse opérationnelle mixant interview et test d'opérationnalité
- 4- Une restitution écrite avec des résultats immédiatement utilisables

Aperçu synthétique des grilles d'interview



BILAN INDIVIDUEL DE PERFORMANCE MANAGERIALE

Entreprise / collectivité :	Date :
Nom :	Prénom :
Coordonnées (Tel / Mail) :	

Actuellement, comment qualifieriez-vous :

Entretien réalisé par :

A11- L'exigence que vous avez vis-à-vis de vos collaborateurs

Bien trop faible	Trop faible	Équilibrée	Trop élevée	Bien trop élevée

Pour quelle(s) raison(s) ?

A12- La bienveillance que vous accordez à vos collaborateurs

Bien trop faible	Trop faible	Équilibrée	Trop élevée	Bien trop élevée

Pour quelle(s) raison(s) ?

A13- L'exigence que vous avez vis-à-vis de vous-même

Bien trop faible	Trop faible	Équilibrée	Trop élevée	Bien trop élevée

Pour quelle(s) raison(s) ?

A14- La bienveillance que vous vous accordez à vous-même

Bien trop faible	Trop faible	Équilibrée	Trop élevée	Bien trop élevée

Pour quelle(s) raison(s) ?

A - VOTRE ETAT DE FORME MANAGERIALE ACTUELLE :

A1- Sur une échelle de -5 à 5 comment situez-vous actuellement votre performance globale de manager ?

-5	-4	-3	-2	-1	1	2	3	4	5

Pour quelle(s) raison(s) ?

A2- Sur une échelle de -5 à 5 comment situez-vous actuellement votre engagement général et votre implication globale ?

-5	-4	-3	-2	-1	1	2	3	4	5

Pour quelle(s) raison(s) ?

A3- Sur une échelle de -5 à 5 comment situez-vous votre satisfaction à travailler à votre poste actuel ?

-5	-4	-3	-2	-1	1	2	3	4	5

Pour quelle(s) raison(s) ?

7	8	9	10

améliorer encore votre niveau de

ambitions de votre entreprise ?

adhérer encore mieux aux

B16- Si vous étiez à la tête de votre entreprise, que changeriez-vous ? Quelles décisions prendriez-vous ?

B - VOTRE NIVEAU D'OPERATIONNALITE MANAGERIALE ACTUEL :

Sur une échelle de 1 à 10, comment situez-vous votre niveau d'aisance en matière de :

B1- Conduite de réunion

1	2	3	4	5	6	7	8	9	10

Comment l'expliquez-vous ?

B2- Entretien individuel avec vos collaborateurs

1	2	3	4	5	6	7	8	9	10

Comment l'expliquez-vous ?

B3- Relation avec votre N+1

1	2	3	4	5	6	7	8	9	10

Comment l'expliquez-vous ?

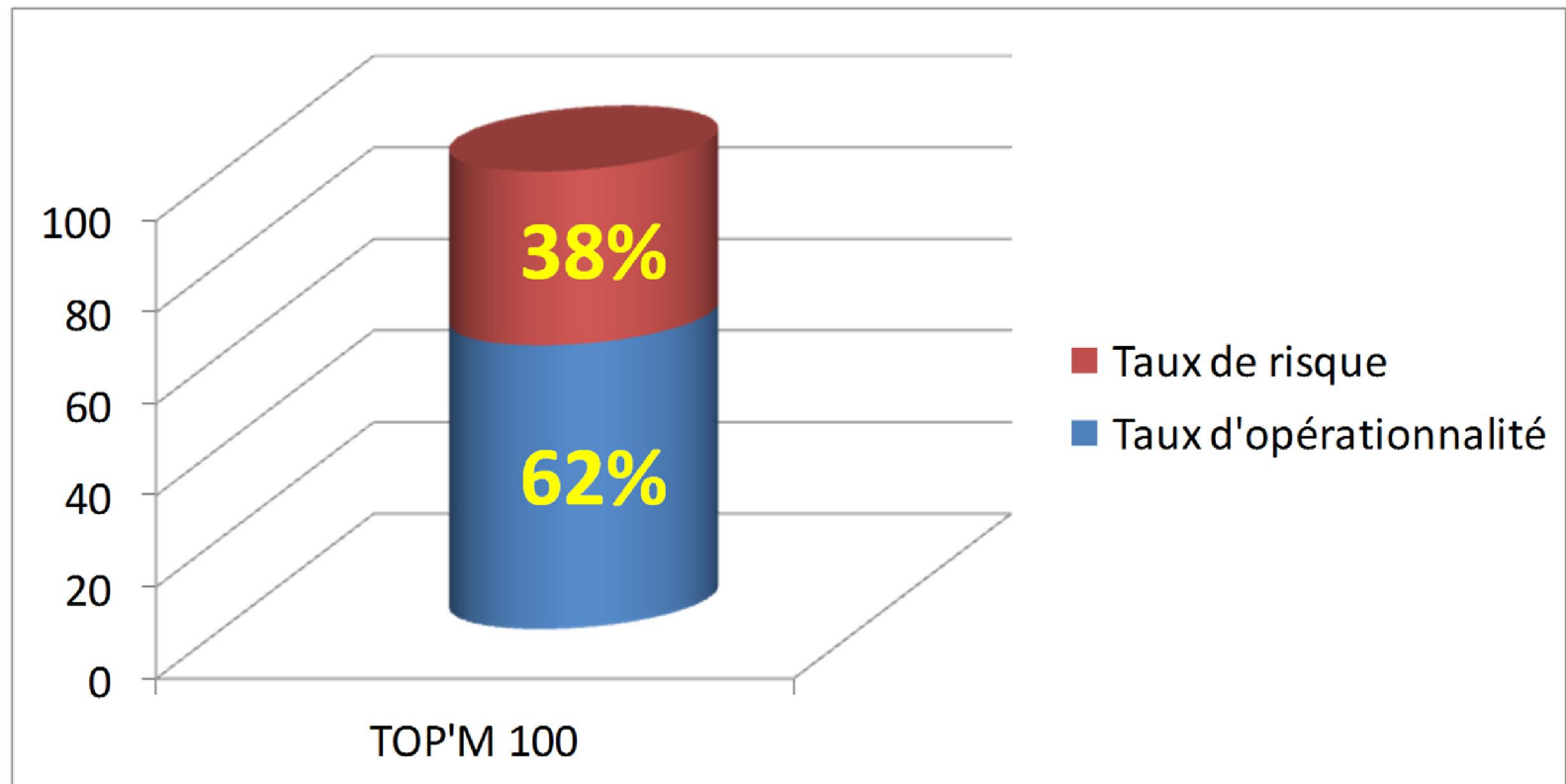
B4- Relation avec vos pairs

1	2	3	4	5	6	7	8	9	10

Comment l'expliquez-vous ?

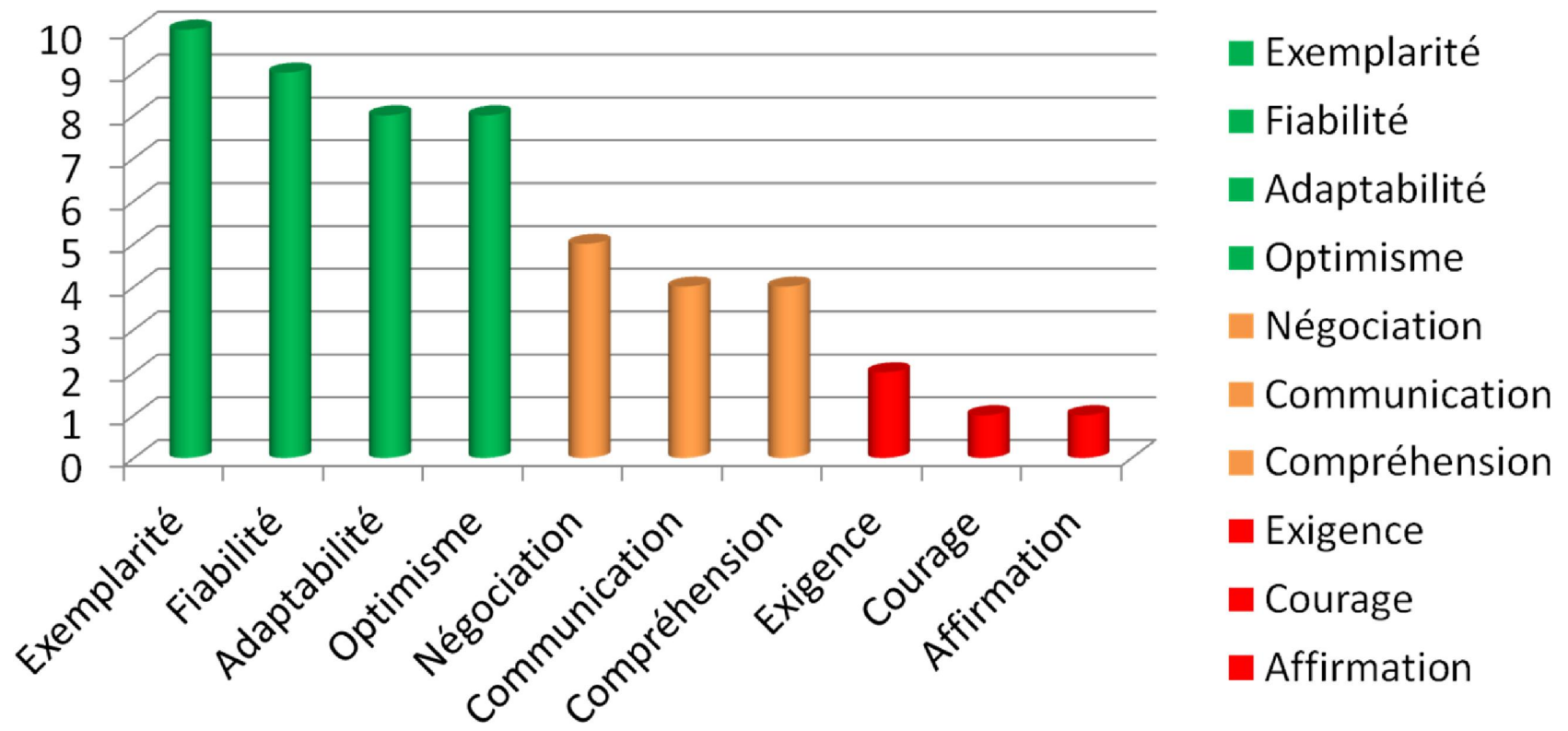
Aperçu synthétique du TOP'M 100

Taux d'opérationnalité managériale globale



Aperçu synthétique du TOP'M 100

Comportements relationnels clés du manager



Aperçu synthétique des résultats

RESULTATS

INDICE DE PERFORMANCE RESENTI

PAR LE MANAGER INTERVIEWE



60%

INDICE DE PERFORMANCE MESURE

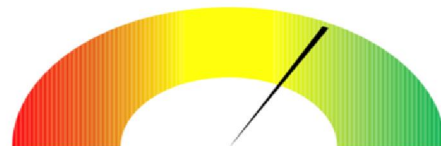
PAR LE TOP'M 100



45%

INDICE DE PERFORMANCE RESENTI

PAR LE CONSULTANT EXPERT



65%

Développer sa performance avec FVconsulting

COMMUNICATION – MANAGEMENT - NEGOCIATION



Formation

- Sur-mesure
- Ludopédagogie
- Team-building



Conseil

- Diagnostic
- Préconisations
- Suivi
- Bilan de performance

Recrutement

- Nouveau manager
- Détection de potentiel

Training

- En face à face
- En vidéo-learning

FVconsulting est un cabinet dirigé par Frédéric VANDEWALLE et référencé au Datadock
20 ans d'expérience dans le domaine de la formation et du management

FVconsulting – Espace Lafayette – 8 rue Alfred de Vigny – 25000 BESANCON
Tel : 09.81.69.89.89 Mail : contact@fvconsulting.fr
Membre du réseau professionnel IMPULSION CONSULTING

